



SUPERIOR
ELECTRONICS

FREEDOM

1 IN 1

2 IN 1

4 IN 1

MANUEL D'UTILISATION

FR - INSTRUCTIONS

Téléchargez et installez le logiciel gratuit depuis www.superior-electronics.com. Connectez la télécommande à votre PC Windows avec un câble USB/USB Type-C. Saisissez le nom/code du modèle de votre appareil et double-cliquez sur le modèle souhaité.

ATTENTION ! S'il vous plaît, utilisez uniquement des câbles USB de type C permettant à la fois le transfert d'alimentation et de données, comme celui fourni dans cet emballage.

EN - INSTRUCTIONS

Download and install the free software from www.superior-electronics.com. Connect the remote control to your Windows PC with a USB/USB Type-C cable. Enter the model name/code of your device and double click the desired model.

WARNING! Please, use only Type-C USB cables that allow both power and data transmission, like the one provided in this package.

1

Rendez-vous sur le site:

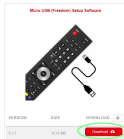
superior-electronics.com/fr/downloads/software-setup/

pour télécharger le logiciel.

Sélectionnez le logiciel :

Micro USB (Freedom) Setup Software

et cliquez sur « Download »



Téléchargez et enregistrez-le logiciel sur votre bureau.

Retournez sur votre bureau et lancez l'installation du programme sur votre PC. (Windows obligatoire)

Lors de l'installation, pensez à cocher la case pour avoir l'icône du logiciel sur le bureau.



2

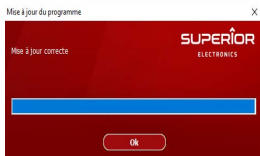
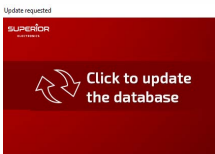
Lancez le logiciel via le raccourci créé

puis cliquez sur Ok pour validez.



Cliquez sur « click to update the database » afin d'accepter le chargement de la dernière mise à jour de la base de données.

Puis cliquez sur Ok une fois le chargement terminé.



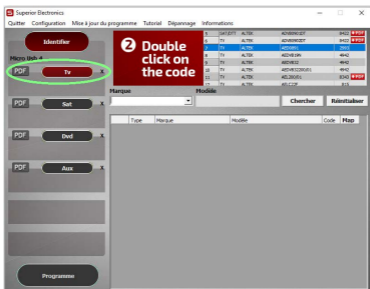
3

Mettre les piles dans votre télécommande.
Connectez votre télécommande via le cordon Usb fourni.
La télécommande est automatiquement reconnue.



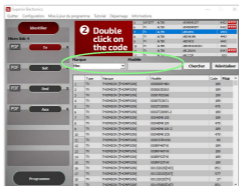
4

Une fois la télécommande reconnue,
la fenêtre de programmation s'ouvre.
La case rouge est celle sélectionnée par défaut pour
la programmation à venir.
Il s'agit de la première case : « TV ».



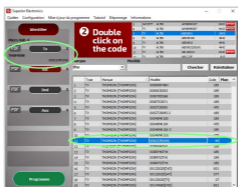
5

Renseignez la marque et/ou la référence de votre TV.



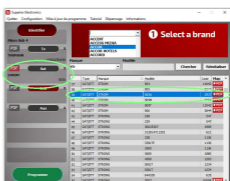
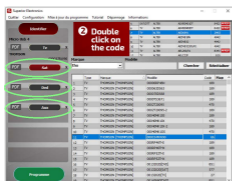
Dans la liste cliquez 2 fois sur la ligne où se trouve votre appareil.

La référence apparaît alors sous la case « TV » présélectionnée.



6

Enregistrez maintenant les autres appareils, en pensant bien à sélectionner l'une des 3 cases restantes, puis en recherchant la marque et / ou la référence comme pour le paramétrage la 1ère case.



Pour information,

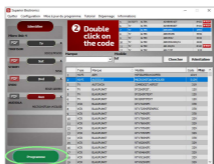
Freedom 1 gère 1 appareil, elle a donc 1 case. (TV)

Freedom 2 gère jusqu'à 2 appareils, elle a donc 2 cases. (TV et SAT)

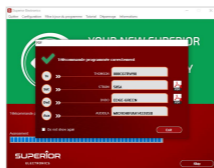
Freedom 4 gère jusqu'à 4 appareils, elle a donc 4 cases. (TV, AUX, DVD et SAT)

7

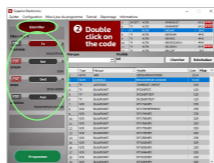
Une fois tous vos appareils sélectionnés, vous pouvez lancer la programmation de la Freedom en cliquant sur le bouton « Programme ».



La fenêtre ci-dessous apparaît à l'écran, votre télécommande est alors programmée, cliquez sur « Exit » pour quitter la fenêtre.



Pour vérifier la bonne programmation de votre télécommande Freedom, cliquez sur le bouton « Skip » puis sur l'onglet « Identifier ».



Tous vos appareils doivent apparaître sous leurs cases respectives

VIDEO TUTORIAL:



Si la référence de votre appareil n'apparaît pas dans la liste, vous pouvez nous faire une demande d'ajout de référence par mail directement à info@mbg.tel
Une mise à jour de la base de données sera faite pour ajouter votre appareil.



Service client



Base de données
mise à jour régulièrement



Vous ne trouvez pas votre appareil ?
Transmettez-nous la marque et la
référence de votre appareil !



CONTACT
info@mbg.tel



FR - Garantie

Ce produit est couvert par une garantie de 24 mois contre les défauts de fabrication. Les dommages dérivant d'une quelconque autre raison ne sont pas couverts par la garantie. Le document d'achat doit accompagner le produit. Les frais de transport sont à la charge de l'acheteur.

UK - Guarantee

This product is covered by a 2 years guarantee from the date of purchase against any manufacturing defects, excluding any defects arising from improper use. A purchase document must be produced along with the request of repairing. Costs of return are at buyer's expense.



**Correct disposal of this product
(Waste Electrical & Electronic
Equipment)**

■ This marking on the product, accessories or literature indicates that the product, the packaging and its electronic accessories should not be disposed of with other household waste. To prevent possible harm to the environment or human health from uncontrolled waste disposal, please separate these items from other types of waste and recycle them responsibly to promote the sustainable reuse of material resources. Household users should contact either the retailer where they purchased this product, or their local government office, for details of where and how they can take these items for environmentally safe recycling. Business users should contact their supplier and check the terms and conditions of the purchase contract. This product and its electronic accessories should not be mixed with other commercial wastes for disposal. This product is RoHS compliant.



Corretto smaltimento del prodotto (Rifiuti elettrici ed elettronici - RAEE)

Il marchio riportato sul prodotto, sugli accessori o sulla documentazione indica che il prodotto, l'imballaggio e i relativi accessori elettronici non devono essere smaltiti con altri rifiuti domestici. Per evitare eventuali danni all'ambiente o alla salute causati dall'inopportuno smaltimento dei rifiuti, si invita l'utente a separare il prodotto e i suddetti accessori da altri tipi di rifiuti e di riciclarli in maniera responsabile per favorire il riutilizzo sostenibile delle risorse materiali. Gli utenti domestici sono invitati a contattare il rivenditore presso il quale è stato acquistato il prodotto o l'ufficio locale preposto per tutte le informazioni relative alla raccolta differenziata e al riciclaggio per questo tipo di materiali. Gli utenti aziendali sono invitati a contattare il proprio fornitore e verificare i termini e le condizioni del contratto di acquisto. Questo prodotto e i relativi accessori elettronici non devono essere smaltiti unitamente ad altri rifiuti commerciali.



Made in China

POWER



MUTE



TV

SAT

DVD

AUX

MENU

EXIT

SHIFT

1

2

3

4

5

6

7

8

9

SOURCE



0

-/--

SIZE

SETUP

SUBT.



+V

P+



-V

P-

BACK

SLEEP

TV/DTV

INFO

EPG

FAV



NET TV

II

SMART



SUPERIOR
Freedom **4 in 1**

MBG-FRANCE.COM